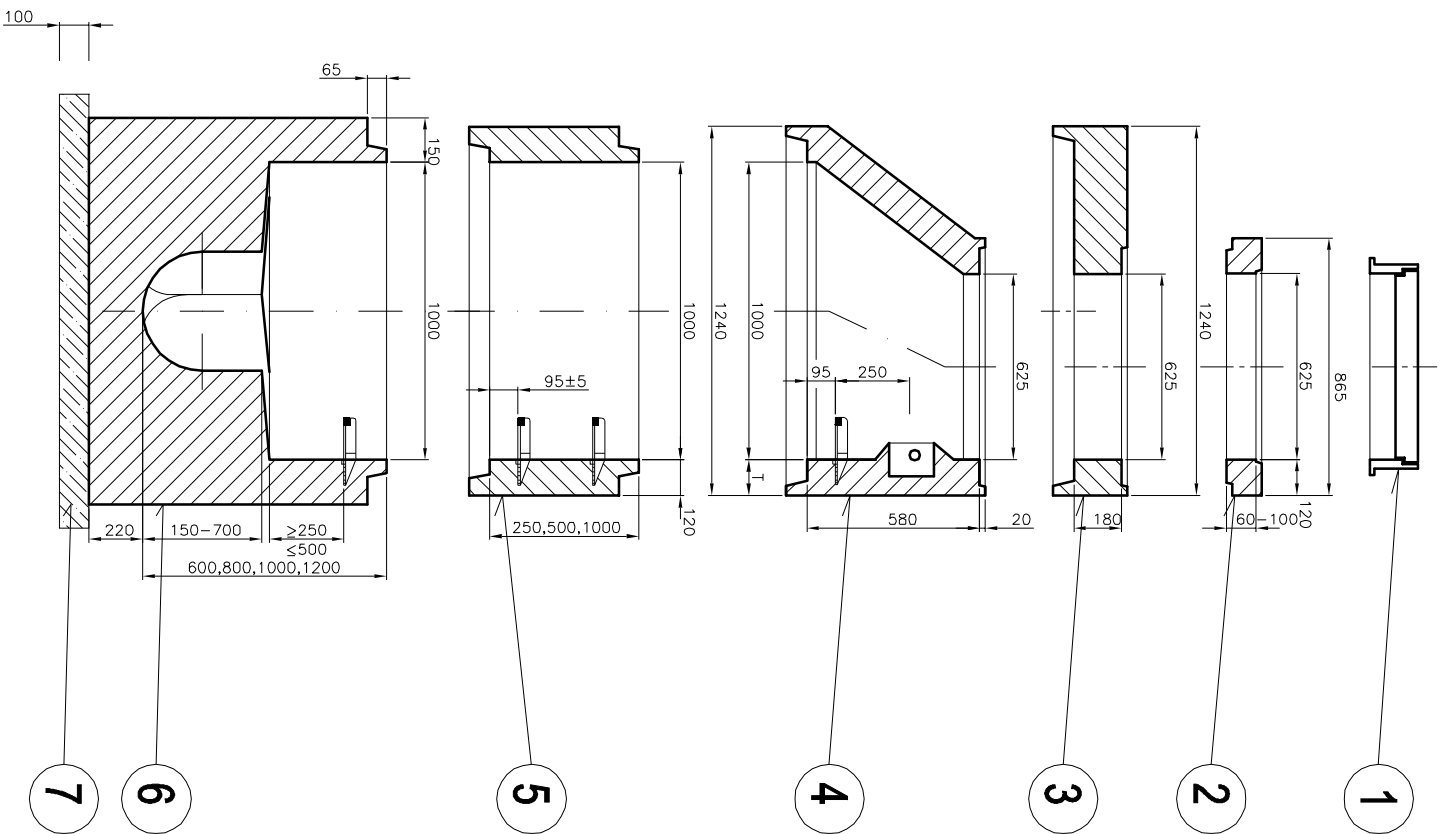
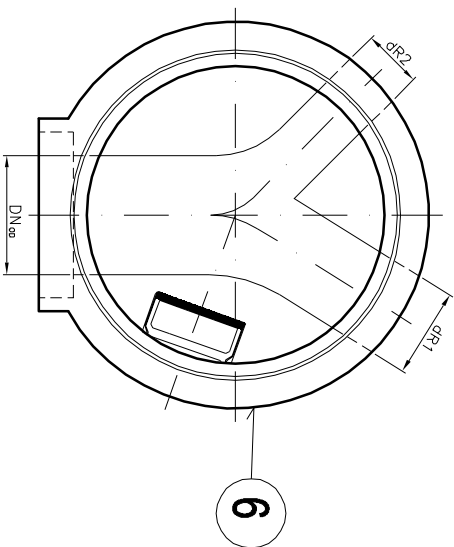


ŘEZ A-A'



PŮDORYS



LEGENDA

- 1 LITNOBETONOVÝ POKLOP S LITNOBETONOVÝM RÁMEM DN 600 D400 BEZ ODVĚTRÁNÍ
- 2 VYROVNÁVACÍ PRSTENEC 60,80,100 mm
- 3 ZAKRYTOVÁ DESKA 1000/625/180 D
- 4 ŠACHTOVÝ KONUS 1000-625/600
- 5 ŠACHTOVÁ SKRUŽ ROVNÁ 1000/250,500,1000
- 6 ŠACHTOVÉ DNO 1000/500,700
- 7 BETONOVÁ PODKLADNÍ DESKA

NEMOCNICE ZNOJMO, p.o.

DOKUMENTACE PRO POVOLENÍ ZAMĚRU / DOKUMENTACE PRO POVOLENÍ STAVBY

Stavebník: Nemocnice Znojmo, p.o. MUDr. Jana Jánského 11 669 02, Znojmo		Autorizační razítko:		Schema:	
Generální projektant: MEDICOPROJECT, s.r.o. Kroftova 45, 616 00 BRNO tel.: 541 211 409 medicoproject@medicoproject.cz http://www.medicoproject.cz		Hlavní inženýr projektu: Ing. LUDĚK VACULA		A1 - urgent	
Akce: Urgentní příjem 3. etapa - Zbudování urgentního příjmu v objektu A1 1.NP		Zpracovatel částí: MK PRŮFI Hradec Králové s.r.o.		Vyracoval: Petr Studený, DIS.	
Objekt (SO): SO 03 - VENKOVNÍ KANALIZACE		Zodpovědný projektant: Martin Kalinus Technická kontrola Luboš Radoň		Datum: ČERVEN 2025	
Příloha: PREFABRIKOVANÁ REVIZNÍ ŠACHTA DN 1000 mm		Zakázkové číslo: DPS-04-2024		Formát: 2xA4	
		Stupeň: DPZ		Číslo přílohy: D.8-08	
		Měřítko: 1:25			